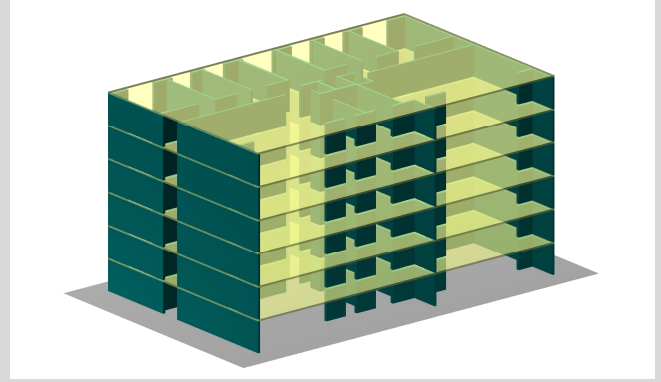




Bauingenieur/in für die Projektleitung (80-100%)

Wir sind ein regional verankertes, mittelgrosses Ingenieurbüro mit den Standorten Aarau und Zofingen. Wir bearbeiten anspruchsvolle Projekte im Hoch-, Tief- und Brückenbau, im Erdbebeningenieurwesen und in der Bauwerkserhaltung.



Per sofort oder nach Vereinbarung suchen wir eine/n Bauingenieur/in Fachrichtung konstruktiver Ingenieurbau am Standort Aarau

Wir bieten Ihnen

- Arbeitsplatz mit bester Infrastruktur in Gehdistanz zum Bahnhof Aarau
- Vielseitige und interessante Aufgaben, Weiterbildungsmöglichkeiten
- Kollegiales und lebendiges Arbeitsumfeld
- Moderne Arbeitsbedingungen

Als zertifiziertes iPoint-Unternehmen setzen wir ein klares Statement für eine nachhaltige Personalpolitik und unterstützen auch Bewerbungen von Menschen mit Behinderungen.

Sie bringen mit

- Abgeschlossenes Bauingenieurstudium (ETH, FH oder gleichwertiges)
- Einige Jahre Erfahrung im konstruktiven Ingenieurbau
- Faszination für den Ingenieurhochbau und eine zukunftsorientierte Bauplanung
- Vertiefte Kenntnisse im Erdbebeningenieurwesen und die Bereitschaft, sich diesbezüglich weiterzubilden
- Gute Deutschkenntnisse in Wort und Schrift

Ihr Aufgabengebiet

- Projektierung und statische Berechnungen im konstruktiven Ingenieurbau
- Bei Interesse und Eignung selbständige Projektleitungsaufgaben

Ergänzende Auskünfte erteilt Ihnen gerne Hans Wahlen, Tel. 062 837 10 12

Bitte senden Sie uns Ihre vollständigen Bewerbungsunterlagen an info@ww-aarau.ch.
Wir freuen uns, Sie kennenzulernen!